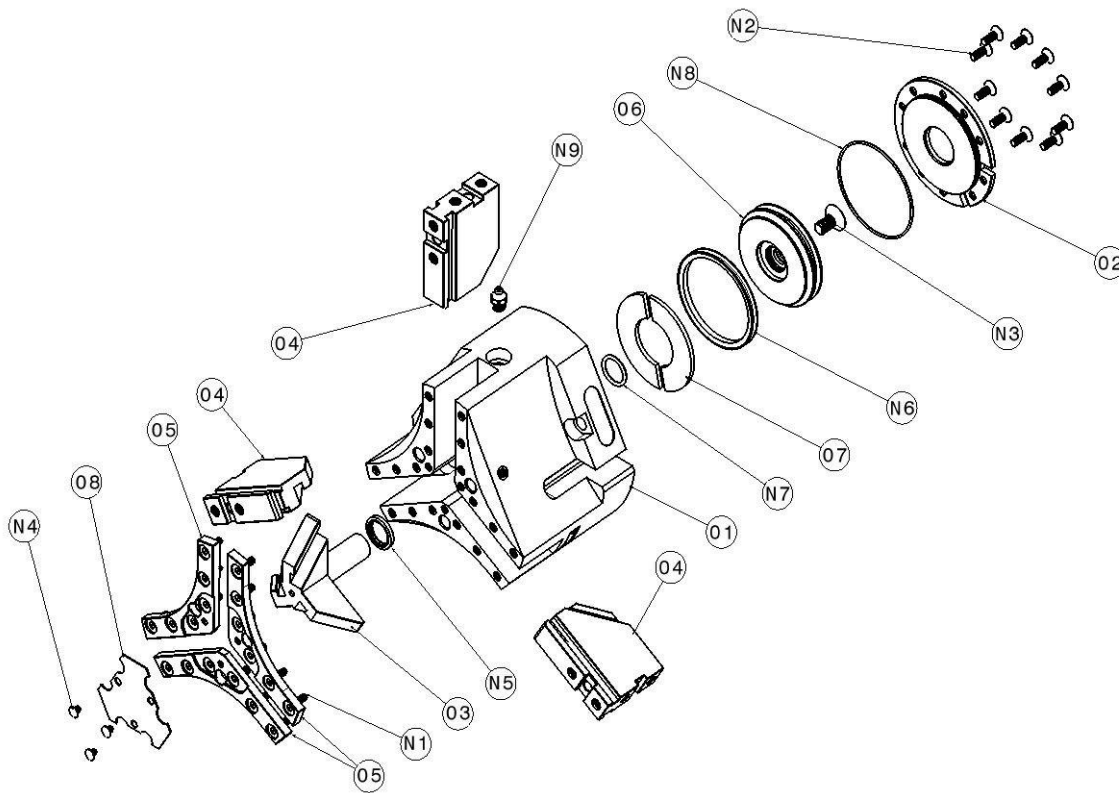


• **Schema costruttivo OPE 3** • **OPE 3 Construction diagram.**
 • **Konstruktionsschema OPE 3** • **Schéma de construction OPE 3**



Nr.	Descrizione	Materiale	Note	No.	Beschreibung	Material	Anmerkungen
01	Corpo	Lega di alluminio	Ossidazione a durezza	01	Körper	Aluminiumlegierung	Härteoxydation
02	Fondello	Lega di alluminio	Ossidazione anodica	02	Bodenscheibe	Aluminiumlegierung	Anodische Oxydation
03	Mozzo	Acciaio Cromo Molibdeno	Nitrurazione	03	Nabe	Stahl Chrom Molybdän	Nitriert
04	Griffe	Acciaio Cromo Molibdeno	Nitrurazione	04	Spannbacken	Stahl Chrom Molybdän	Nitriert
05	Lardoni	Acciaio Cromo Molibdeno	Temprato	05	Führungsleisten	Stahl Chrom Molybdän	Gehärtet
06	Pistone	Lega di alluminio	Ossidazione anodica	06	Kolben	Aluminiumlegierung	Anodische Oxydation
07	Magnete	Plastoferrite	-	07	Magnet	Plastoferrit	-
08	Piastrino	Acciaio inox	-	08	Plättchen	Rostfreier Stahl	-
N1	Vite	Acciaio	cod. OPE per ricambio	N1	Schraube	Stahl	Code OPE für Ersatzteil
N2	Vite	Acciaio	cod. OPE per ricambio	N2	Schraube	Stahl	Code OPE für Ersatzteil
N3	Vite	Acciaio	cod. OPE per ricambio	N3	Schraube	Stahl	Code OPE für Ersatzteil
N4	Vite	Acciaio	cod. OPE per ricambio	N4	Schraube	Stahl	Code OPE für Ersatzteil
N5	Guarnizione stelo	NBR	cod. OPE per ricambio	N5	Dichtung Schaft	Acrylnitril-Kautschuk	Code OPE für Ersatzteil
N6	Guarnizione est. pistone	NBR	cod. OPE per ricambio	N6	Dichtung Kolben	Acrylnitril-Kautschuk	Code OPE für Ersatzteil
N7	Guarnizione int. pistone	NBR	cod. OPE per ricambio	N7	Dichtung Kolben	Acrylnitril-Kautschuk	Code OPE für Ersatzteil
N8	Guarnizione fondello	NBR	cod. OPE per ricambio	N8	Dichtung Bodenscheibe	Acrylnitril-Kautschuk	Code OPE für Ersatzteil
N9	Ingrassatore	Ottone	cod. OPE per ricambio	N9	Öler	Messing	Code OPE für Ersatzteil
No.	Description	Material	Note	No.	Description	Matière	Note
01	Body	Aluminium alloy	Hard alumite treatment	01	Corps	Alliage d'aluminium	Oxydation à dureté
02	Cap	Aluminium alloy	Alumite treatment	02	Culot	Alliage d'aluminium	Oxydation anodique
03	Drive hub	Chrome molybdenum steel	Nitriding	03	Moyeu	Acier chromo-molybdène	Nitrué
04	Jaw (finger)	Chrome molybdenum steel	Nitriding	04	Griffes	Acier chromo-molybdène	Nitrué
05	Gib	Chrome molybdenum steel	Heat treatment	05	Lardons	Acier chromo-molybdène	Tempré
06	Piston	Aluminium alloy	Alumite treatment	06	Piston	Alliage d'aluminium	Oxydation anodique
07	Magnet	Rubber magnet	-	07	Aimant	Plastoferrit	-
08	Plate	Stainless steel	-	08	Plaquette	Acier inox	-
N1	Screw	Steel	OPE code for replacement	N1	Vis	Acier	Code OPE pour rechange
N2	Screw	Steel	OPE code for replacement	N2	Vis	Acier	Code OPE pour rechange
N3	Screw	Steel	OPE code for replacement	N3	Vis	Acier	Code OPE pour rechange
N4	Screw	Steel	OPE code for replacement	N4	Vis	Acier	Code OPE pour rechange
N5	Shaft packing	NBR	OPE code for replacement	N5	Joint tige	Caoutchouc NBR	Code OPE pour rechange
N6	Piston packing	NBR	OPE code for replacement	N6	Joint piston	Caoutchouc NBR	Code OPE pour rechange
N7	Piston packing	NBR	OPE code for replacement	N7	Joint piston	Caoutchouc NBR	Code OPE pour rechange
N8	Cap packing	NBR	OPE code for replacement	N8	Joint culot	Caoutchouc NBR	Code OPE pour rechange
N9	Lubricator	Brass	OPE code for replacement	N9	Graisseur	Laiton	Code OPE pour rechange

• CARATTERISTICHE TECNICHE OPE • Technical specifications OPE • Technische Eigenschaften OPE • Caractéristiques techniques OPE