

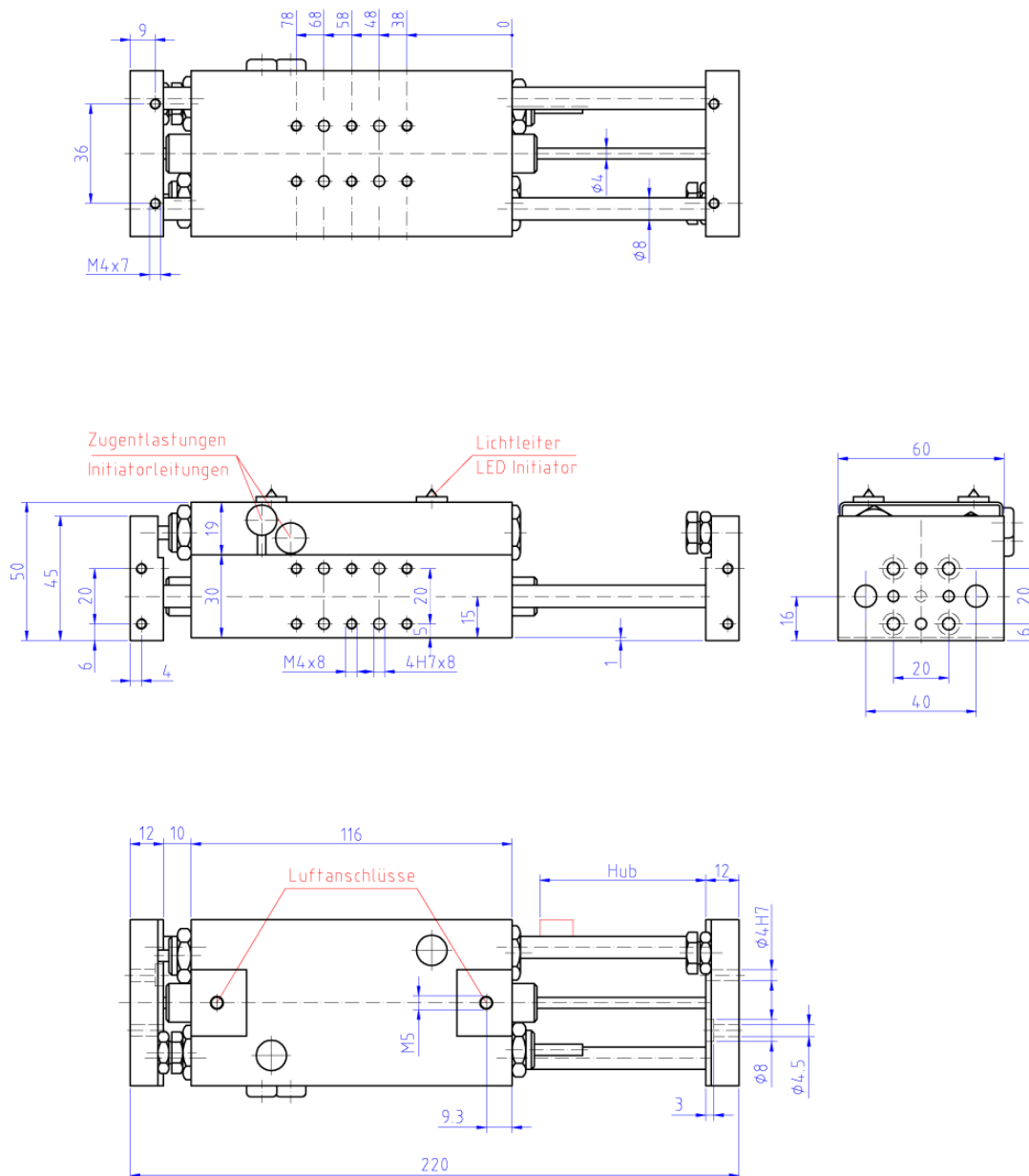
Typenübersicht, Bestellbezeichnung, Technische Daten Baugröße, Linearmodule MSL 1

Product Summary, Ordering Information, Technical Data Sizes, Linear-Drive Modules MSL 1

Typen- / Bestellbezeichnung	MSL 1-20	MSL 1-40	MSL 1-60	MSL 1-80	MSL 1-100	MSL 1-120
Model / Ordering Codes						
Druckluftanschluß <i>Compressed air connector</i>	M5					
Zylinder / Kolbenstangen Ø (mm) <i>Cylinder / piston rod diam. (mm)</i>	16 / 4					
Kolbenkraft bei 6 bar in N <i>Piston force at 6 bar in N</i>	100					
Hublänge (mit Anschlagsschrauben verkürzbar) mm <i>Stroke length (can be shortened using stop adjustment screw) mm</i>	20	40	60	80	100	120
Belastbarkeit in N – Schlitten in Mittelstellung <i>Maximum static force in N – Carriage in centre position</i>	210 / 520	140 / 380	90 / 260	50 / 180	25 / 125	20 / 95
Einbaulage <i>Mounting position</i>	beliebig <i>any orientation possible</i>					
Antriebsmedium <i>Operating fluid</i>	aufbereitete Druckluft 4,5 bis 8 bar (trocken oder geölt keine synth. Öle) <i>Conditioned compressed air 4,5 to 8 bar (dry or oil-enriched, no synth. oils)</i>					
Druckluftverbrauch je Doppelhub in ccm bei 6 bar <i>Compressed air consumption per full cycle in ccm at 6 bar</i>	5,7	11,3	17	22,6	28,3	33,9
Führung <i>Guides</i>	Kugelführungsbuchsen + gehärtete präz.- Stahlwellen <i>Ball bushings + hardened precision steel shafts</i>					
Gehäuse <i>Housing</i>	AlMg3, hartcoatiert <i>AlMg3, hard coated</i>					
Gewicht (kg) <i>Weight (kg)</i>	1,05	1,1	1,2	1,3	1,4	1,5
Umgebungstemperatur <i>Ambient temperature</i>	max. 5°C bis 80 °C <i>max range 5°C to 80°C</i>					
Wartung <i>Maintenance</i>	wartungsfrei <i>maintenance free</i>					
Zentrierung <i>Centring</i>	über Stiftlöcher am Gehäuse oder an den Flanschplatten <i>by locating pin holes on the housing or on the flange plates</i>					
Für Endlagenkontrolle <i>For end position monitoring</i>	2 x Näherungsschalter * siehe Zubehör <i>2 x proximity switches * see accessories</i>					
Dämpfung <i>Damping</i>	2 x selbststellende Stoßdämpfer * siehe Zubehör <i>2 x self-adjusting shock absorbers * see accessories</i>					
Wiederholgenauigkeit <i>Repetitive accuracy</i>	0,01 mm					

Maßzeichnung

Linearmodul MSL 1-60

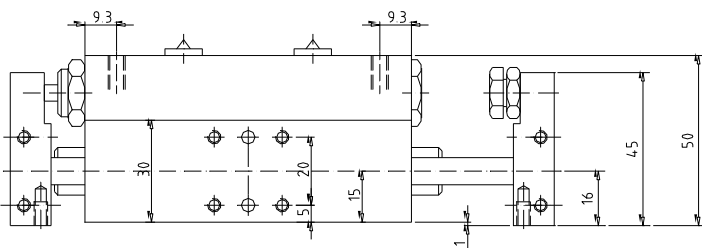
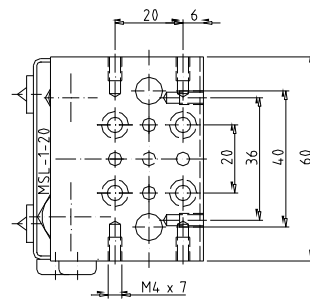
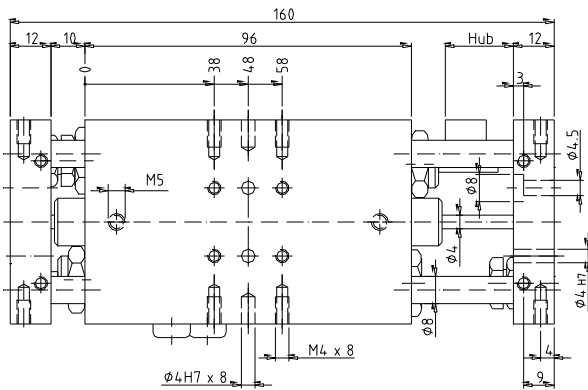


Maße

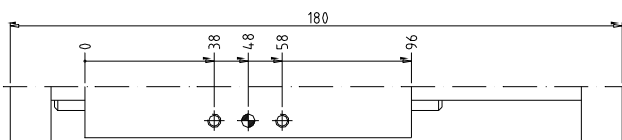
Linearmodul MSL 1

Dimensions

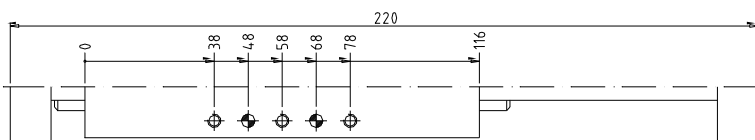
Linear-Drive Modules MSL 1



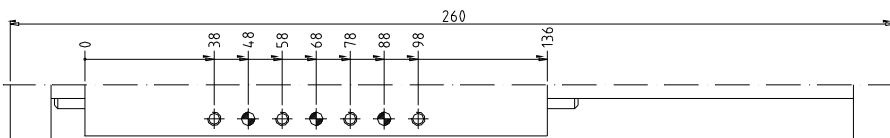
MSL1-20



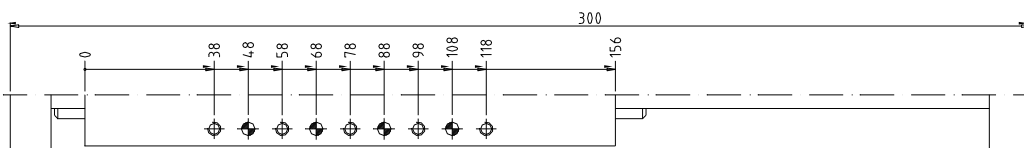
MSL1-40



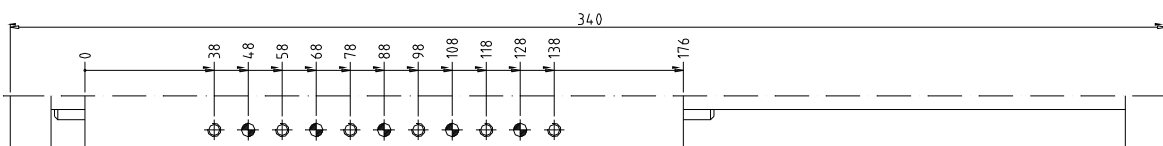
MSL1-60



MSL1-80



MSL1-100



MSL1-120

